



"GAMMA CONSULTING" LTD

ოზურგეთის მუნიციპალიტეტი, სოფ. უჩანავაში ბაზვი 2 ბ ჰესის  
მშენებლობასთან დაკავშირებით, გამონამუშევარი  
ფუჭი ქანების №1; №2; №2ა და №3 სანაყაროების მოწყობის პროექტი

ნახაზების უწყისი

ფურცელი SHEET	დასახელება NAME	შენიშვნა NOTE
1	ნახაზების უწყისი; განმარტებითი ბარათი LIST OF DRAWINGS; EXPLANATORY NOTE	
2	სიტუაციური გეგმა SITUATION PLAN	
3	ტოპოგრაფიკული გეგმა TOPOGRAPHIC MAP	
4	№1 საწყობის გეგმა GENERAL LAYOUT	
5	№2; №2ა და №3 საწყობის გეგმა GENERAL LAYOUT	
6	№1 საწყობის ზრდი: 1-1; 2-2 SECTION 1-1; 2-2	
7	№2 საწყობის ზრდი: 3-3; 4-4; 5-5 SECTION 3-3; 4-4; 5-5	
8	№2ა საწყობის ზრდი: 6-6; 7-7 SECTION 6-6; 7-7	
9	№3 საწყობის ზრდი: 8-8; 9-9 SECTION 8-8; 9-9	
10	3D გამოსახულება 3D IMAGE	
11	მზა ბეტონის არხი CONCRETE CHANNEL	
12	კავალიერების მოწყობის ტიპური გეგმა CAVALIER ARRANGEMENT TYPICAL PLAN	

განმარტებითი ბარათი



წინამდებარე პროექტი განიხილავს, ჩოხატაურის მუნიციპალიტეტში, სოფელ უკანავაში, ზახვი 2B ჰესის მშენებლობისთვის გამონამუშევარი ფუჭი ქანების სანაყაროების მოწყობის პროექტს.

სანაყაროები მდებარეობს ოთხ ლოკაციაზე, რომლებიც დანომრილია შემდეგი თანმიმდევრობით: №1, №2, №2ა და №3 . №1 სანაყარო გათვლილია 4100 მ³-ზე, №2 სანაყარო გათვლილია 15000 მ³-ზე და წარმოადგენს ორ სართულიან ტერასას, №2ა სანაყარო გათვლილია 1700 მ³-ზე და №3 სანაყარო გათვლილია 32000 მ³-ზე რომელიც წარმოადგენს სამ საფეხურიან ტერასას, ჯამში 52800 მ³-ი. მათი კონფიგურაცია და ზუსტი მდებარეობა ასახულია პროექტში UTM კოორდინატებით. ფერდების ბუნებრივი დახრილობა, არ აღემატება 35 ° \_ს.

№2 და №3 სანაყაროს ტერასებზე მოეწყობა სადრენაჟე არხები, რომელიც შეკრებს მოსულ ატმოსფერულ ნალექებს და ორგანიზებულად მოაშორებს ტერიტორიას, რაც გარანტირებულად უზრუნველყოფს სანაყაროს ფერდების დაცვას ჩამორეცხვისაგან. იხილეთ:(გენგეგმა და ჭრილები) სანაყაროების ფერდის დასაფიქსირებლად მოეწყობა ორი რიგი გაბიონის კედლი ზომით 1,0X1,0X1,0 მ; 1,5X1,0X1,0 მ. იხილეთ: (გენგეგმა და ჭრილები)

სანაყაროებისთვის განკუთვნილ ტერიტორიებზე, სანამ დაიწყება რაიმე ტიპის აქტივობა, აუცილებელია მოხდეს ნიადაგის ნაყოფიერი ფენის მოხსნა და დასაწყობება კავალიერების სახით წინასწარ შერჩეულ ადგილზე. კავალიერები და დასაწყობების ტერიტორია უნდა მოეწყოს პროექტის მიხედვით. ნიადაგის ნაყოფიერი ფენის მოხსნა 20სმ. სისქეზე განხორციელდება.

სანაყაროების შევსების შემდგომ, როცა დამთავრდება სანაყაროების ტანის ფორმირება, დაიწყება სანაყაროების ახლად შექმნილი ზედაპირების რეკულტივაცია. ნიადაგის ნაყოფიერი ფენის განთავსების ადგილიდან ნიადაგი ავტოთვითმცლელების მეშვეობით გადმოიტვირთება, გაიშლება 10სმ-ის სისქეზე მცირე მექანიზაციის გამოყენებით.

საპ. განვ. ხელმოწერა		გ. პირიბაძე	<div> GAMMA Consulting Ltd.</div> <div>როგანაპის მუნიციპალიტეტში, სოფ. უკანავაში 2B პეტის მშენებლობასთან დაკავშირებით, გამოწვევებული ფუჭი ქანების №1; №2; №2ა და №3 სანაყაროების მოწყობის პროექტი</div>		
			სანაყარო SPOIL GROUND	სტადია პ.კ.	ფურცელი / SHEET №: 1
			ნახაზების უწყისი; განმარტებითი ბარათი LIST OF DRAWINGS; EXPLANATORY NOTE	STAGE	პასუხები / SCALE
				W.D.	თარიღი / DATE
					2022

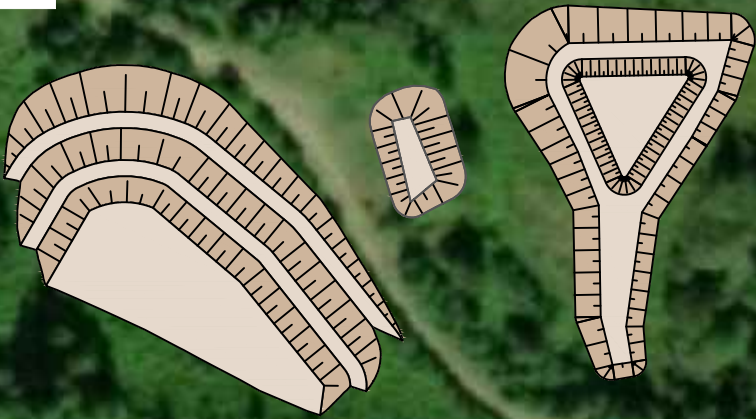


სოფ. უანავუ  
გზის ჰიდრო ელ. სადგური

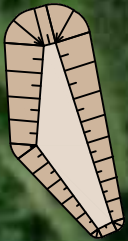
№3  
გამონათქვარი ფუჭი ქანების საწყარო  
SPOIL DISPOSAL SITE  
32000მ³/მ³

№2ა  
გამონათქვარი ფუჭი ქანების საწყარო  
SPOIL DISPOSAL SITE  
17000მ³/მ³

№2  
გამონათქვარი ფუჭი ქანების საწყარო  
SPOIL DISPOSAL SITE  
15000მ³/მ³



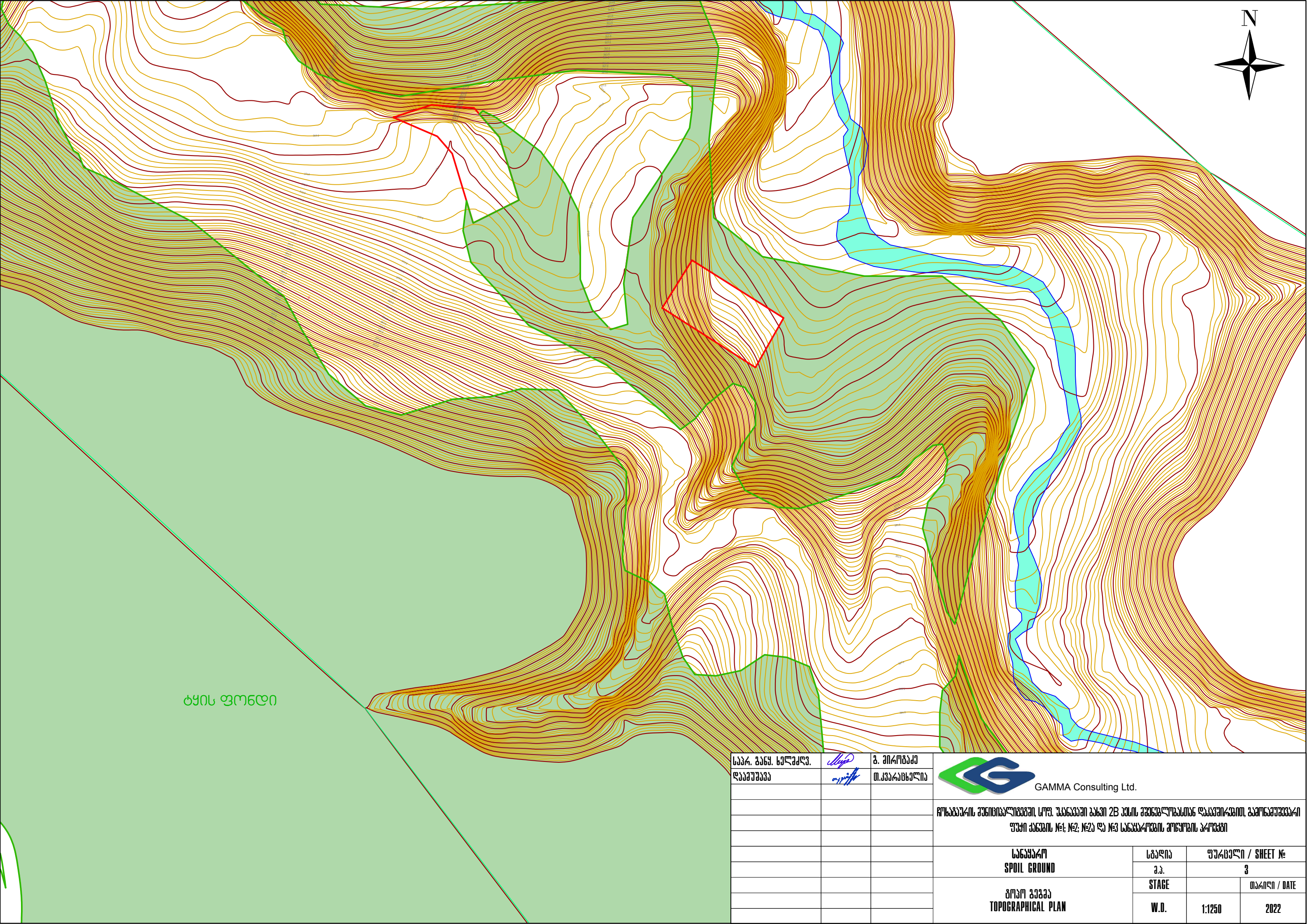
№1  
გამონათქვარი ფუჭი ქანების საწყარო  
SPOIL DISPOSAL SITE  
4100მ³/მ³




უნიტარტი გზის  
სადგურის ტერიტორია

საპრ. განვ. ხელშეკრ.		გ. მირიანაშვილი			
დაამუშავა		თ. მარტოშვილი			
			ქონიერების მონიტორინგის, სოფ. უანავუ გზის 2 კმ-ის მანძილზე დაგეგმილი, გამონათქვარი ფუჭი ქანების №1, №2, №2ა და №3 საწყაროების მოწყობის პროექტი		
			საწყარო SPOIL GROUND	სტადია	ფურცელი / SHEET №
				პ.ა.	2
			სიტუაციური გეგმა SITUATION PLAN	STAGE	მასშტაბი / SCALE
				W.D.	თარიღი / DATE
					2022



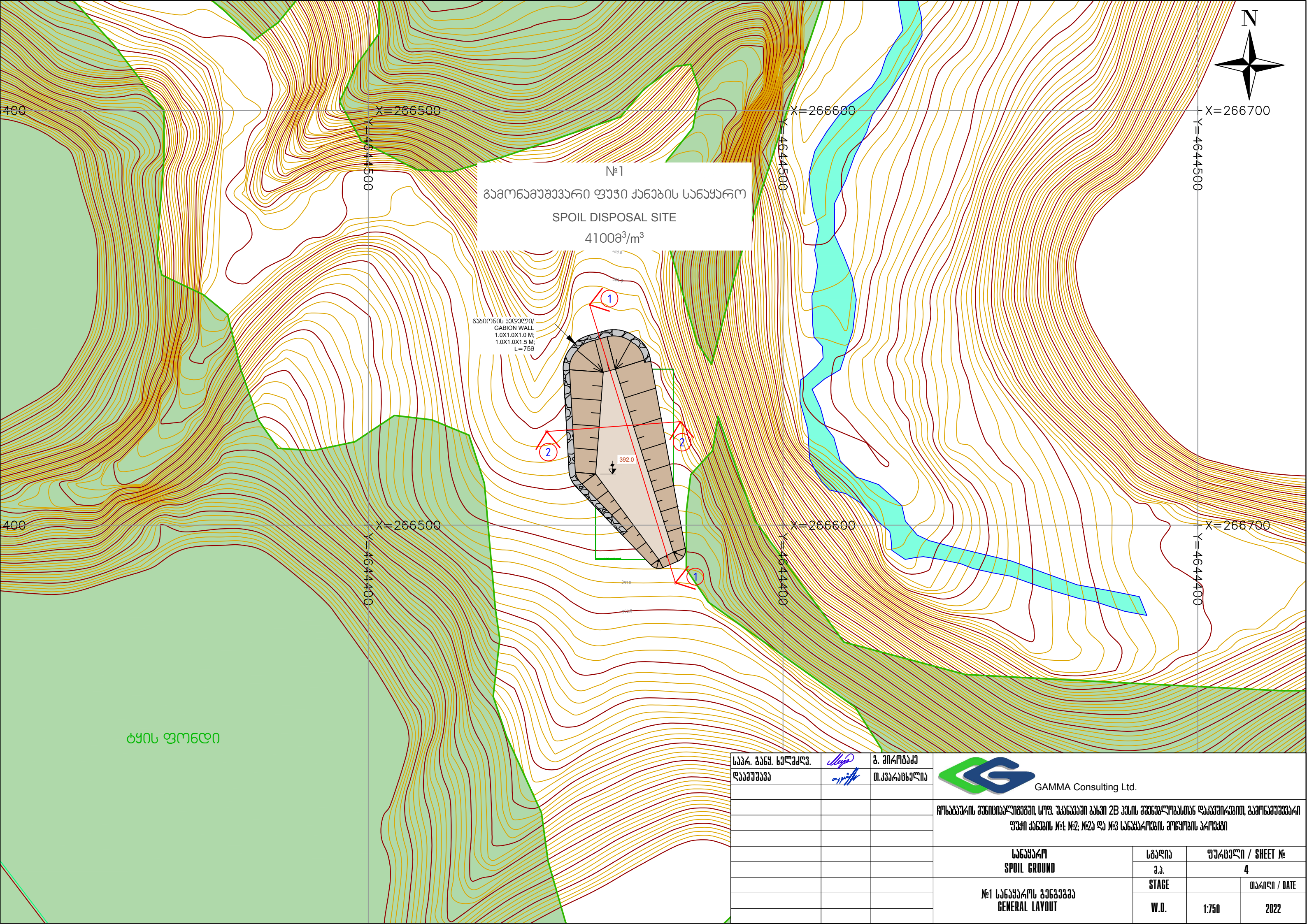


The figure is a topographical map of a construction site. It features contour lines in brown and green, indicating elevation. A blue line represents a river or stream. A red line outlines a proposed road or boundary. The map is oriented with North at the top, as indicated by a north arrow in the top right corner. The title block in the bottom right corner contains the following information:

საპრ. გენ. სკემა	გ. შიშინაძე	 GAMMA Consulting Ltd.		
დაგეგმვა	მ. კახიძე	ქობულეთის მუნიციპალიტეტი, სოფ. ჭაბუკაძის გზა 2B პუნქტის მფლობელისგან დაკავშირებით, გადართმევისათვის		
		ფურცელი №1, №2, №3 და №4 საგანგებო მოქმედების პერიოდში		
		საგანგებო	სტადია	ფურცელი / SHEET №
		SPOIL GROUND	გ.კ.	3
		გეოგრაფიკული	STAGE	თარიღი / DATE
		TOPOGRAPHICAL PLAN	W.D.	2022

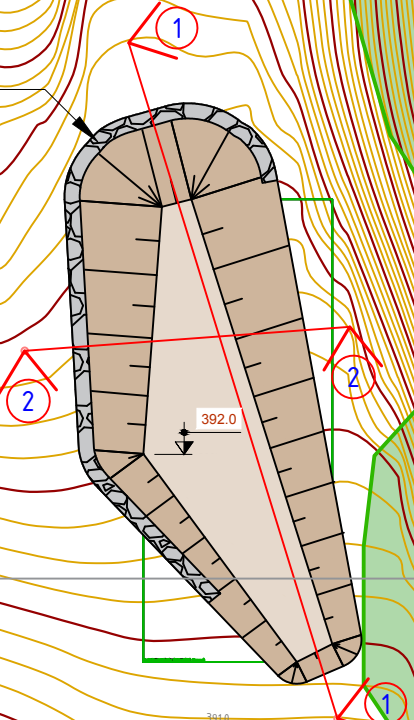
[illegible]





№1  
გამონათვევარი ფუჭი ქანების საწყარო  
SPOIL DISPOSAL SITE  
41000<sup>3</sup>/m<sup>3</sup>

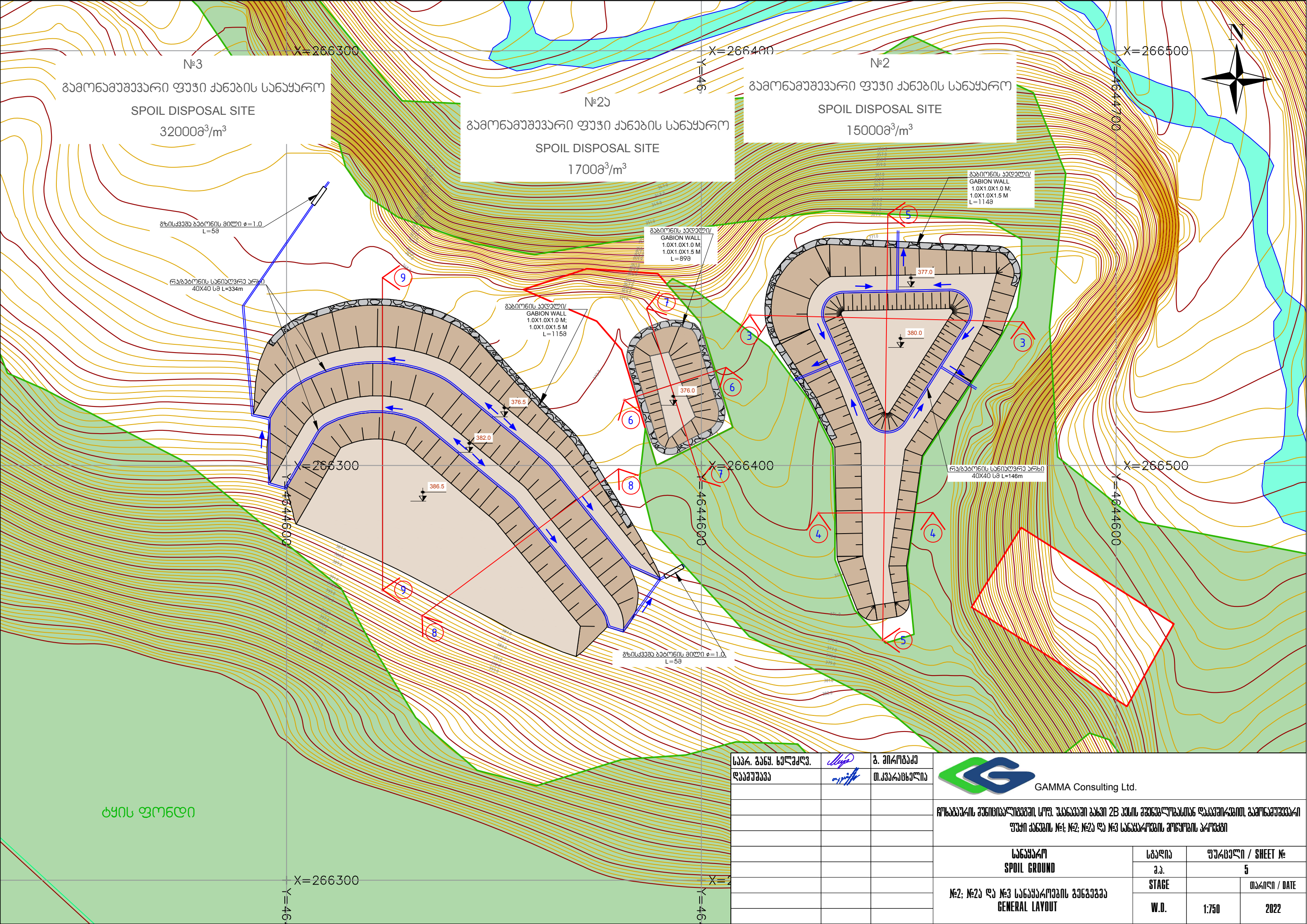
გაბიონის კედელი/  
GABION WALL  
1.0X1.0X1.0 M;  
1.0X1.0X1.5 M;  
L=750



ტყის ფონდი

სპრ. გენ. სკემატ.		გ. შირაზიძე	 გენერალური მენეჯერი, სპრ. გენერალური გეგმა 2B კმ-ის მანძილზე დაგეგმვის, გეოლოგიური ფუჭი ქანების №1, №2, №3 და №4 საწყაროების მოწყობის პროექტი		
დაამუშავა		მ. კვარაცხელია			
			საწყარო SPOIL GROUND		
			№1 საწყაროს გეგმვა GENERAL LAYOUT		
			სტადია	ფურცელი / SHEET №	
			გ.გ.	4	
			STAGE		თარიღი / DATE
			W.D.	1:750	2022





გამონათქვამი ფაქტი ქანების საწყარო  
SPOIL DISPOSAL SITE  
32000მ³/მ³

გამონათქვამი ფაქტი ქანების საწყარო  
SPOIL DISPOSAL SITE  
1700მ³/მ³

გამონათქვამი ფაქტი ქანების საწყარო  
SPOIL DISPOSAL SITE  
15000მ³/მ³

გაბიონის ჯაჭვილი/  
GABION WALL  
1.0X1.0X1.0 M;  
1.0X1.0X1.5 M  
L=1149

გაბიონის ჯაჭვილი/  
GABION WALL  
1.0X1.0X1.0 M;  
1.0X1.0X1.5 M  
L=898

გაბიონის ჯაჭვილი/  
GABION WALL  
1.0X1.0X1.0 M;  
1.0X1.0X1.5 M  
L=1158

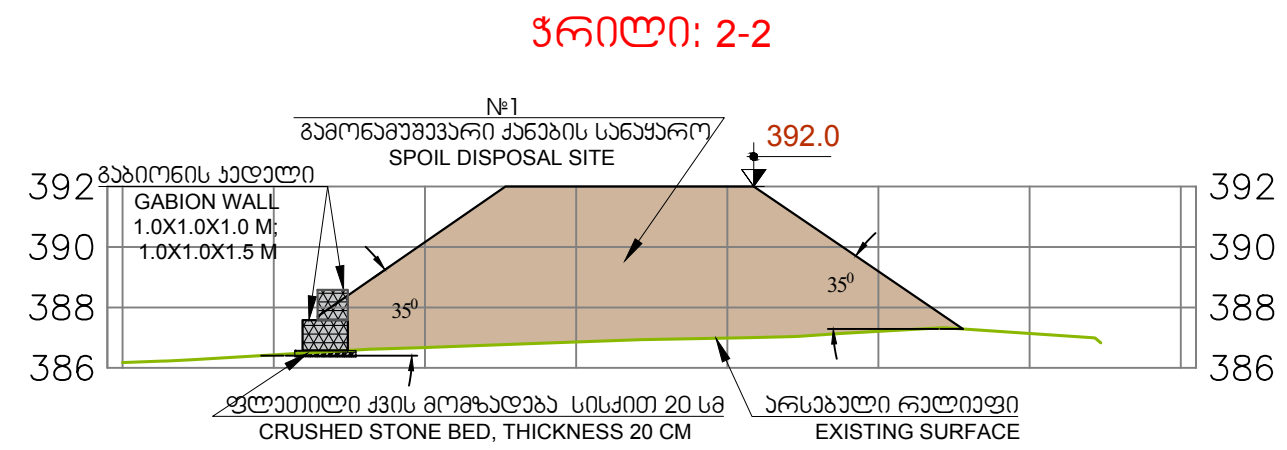
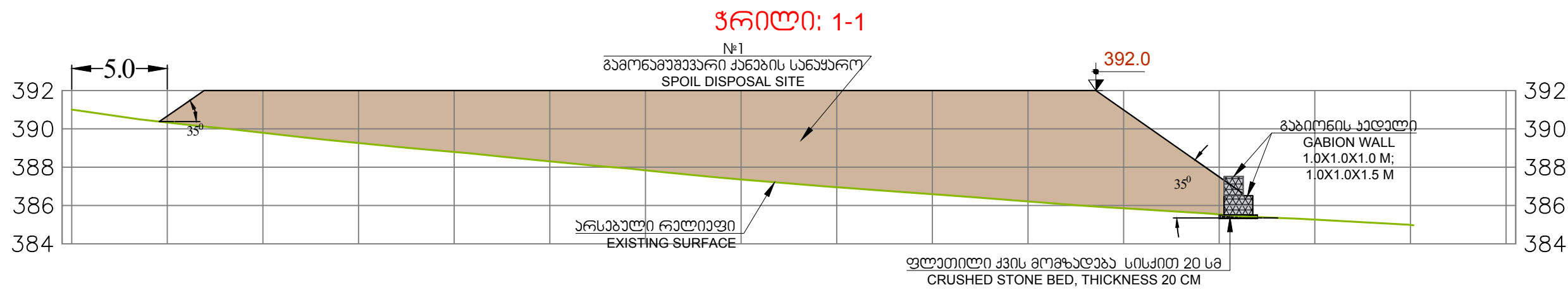
რეზინის საფარიანი  
40X40 სმ L=146m

გაბიონის ჯაჭვილი  
L=58


ბუნებრივი ფონი

საპ. გენ. სკეტიზ.		გ. შიშოშვი	 GAMMA Consulting Ltd.		
დაამუშავა		თ. კვარაცხელია			
			ქობულაძის მუნიციპალიტეტი, სოფ. ჯანაშენი გზაზე 2B პლ. მუნიციპალიტეტის დაკავშირებით, გამონათქვამი ფაქტი ქანების №1; №2; №2ა და №3 საწყაროების მოწყობის პროექტი		
			საწყარო SPOIL GROUND	სტადია შ.პ.	ფურცელი / SHEET № 5
			№2; №2ა და №3 საწყაროების გენერალური GENERAL LAYOUT	STAGE	თარიღი / DATE
				W.D.	1:750 2022

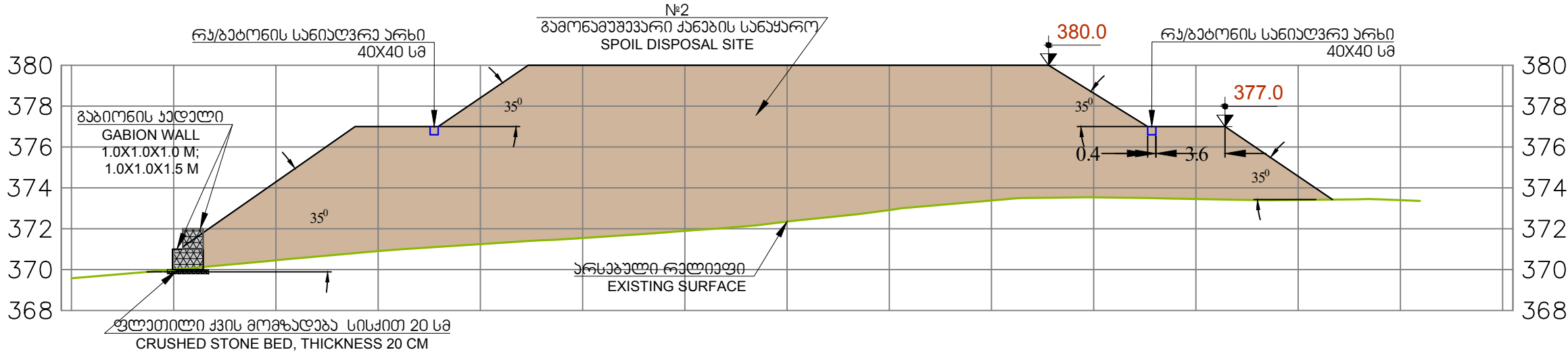




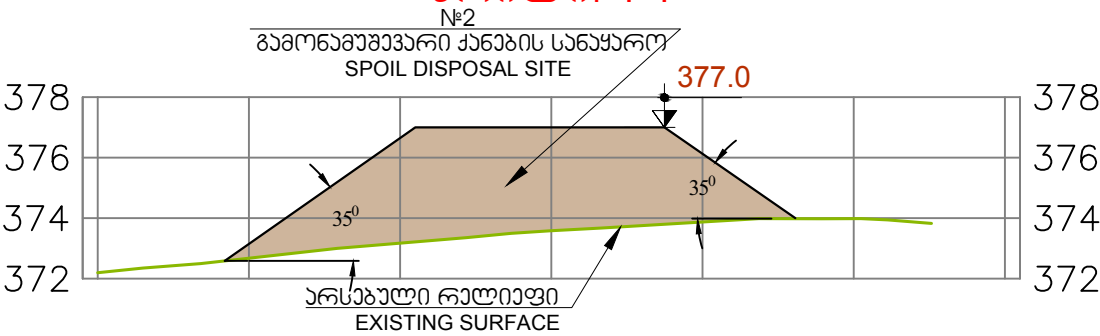
გაბიონი/GABION WALL	რაოდ. ც QTY, PCS	მ³/m³
1.0X1.0X1.0m	73	73
1.0X1.0X1.5 m	75	112.5

სპრ. განვ. სელექტ.	<i>[Signature]</i>	გ. მირიბაძე	 GAMMA Consulting Ltd.		
დაამუშავა	<i>[Signature]</i>	მ. კვარაცხელია			
			<p>ქობულეთის მუნიციპალიტეტში, სოფ. უკანაველი გზის 2B პუნქტის გვერდულოვან სარკვევით, გამონათქვამი ფაჩი ქანების №1, №2, №3 და №4 საწყაროების მოწოდების პროექტი</p>		
			საწყარო SPOIL GROUND	სტადია	ფურცელი / SHEET №
				გ.პ.	6
			№1 საწყაროს ჭრილი: 1-1; 2-2 SECTION: 1-1; 2-2	STAGE	თარიღი / DATE
				W.D.	1:250 2022

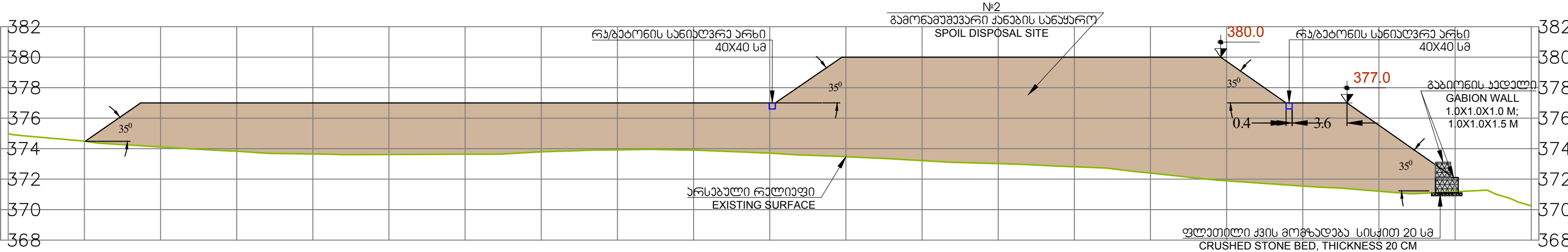
ჭრილი: 3-3




ჭრილი: 4-4



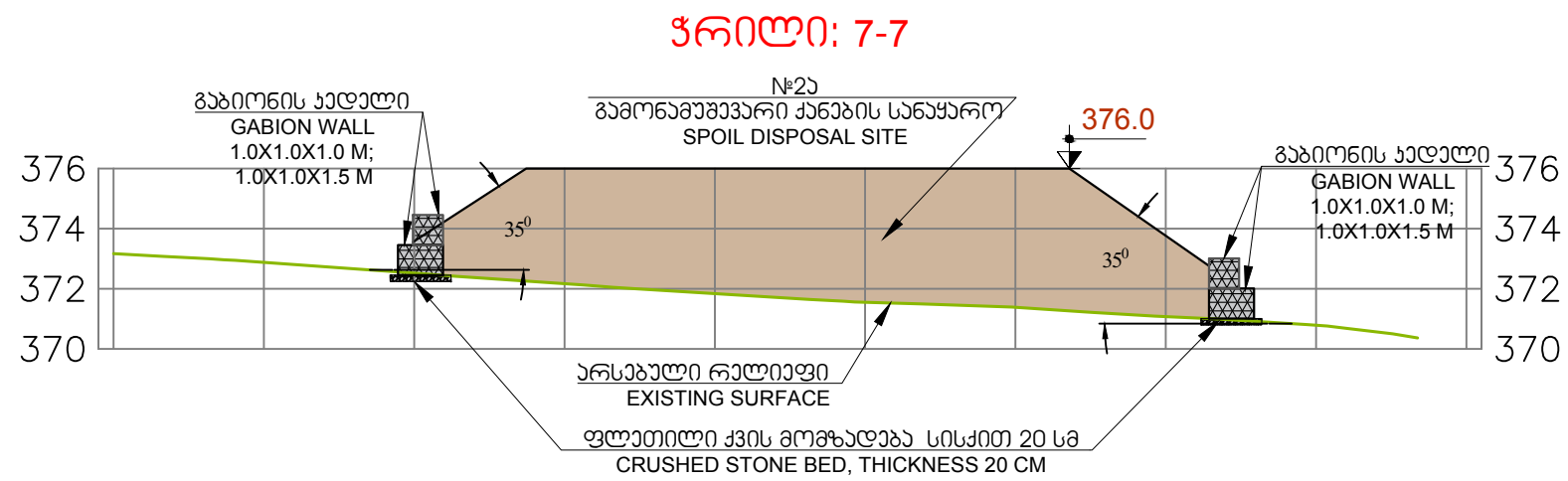
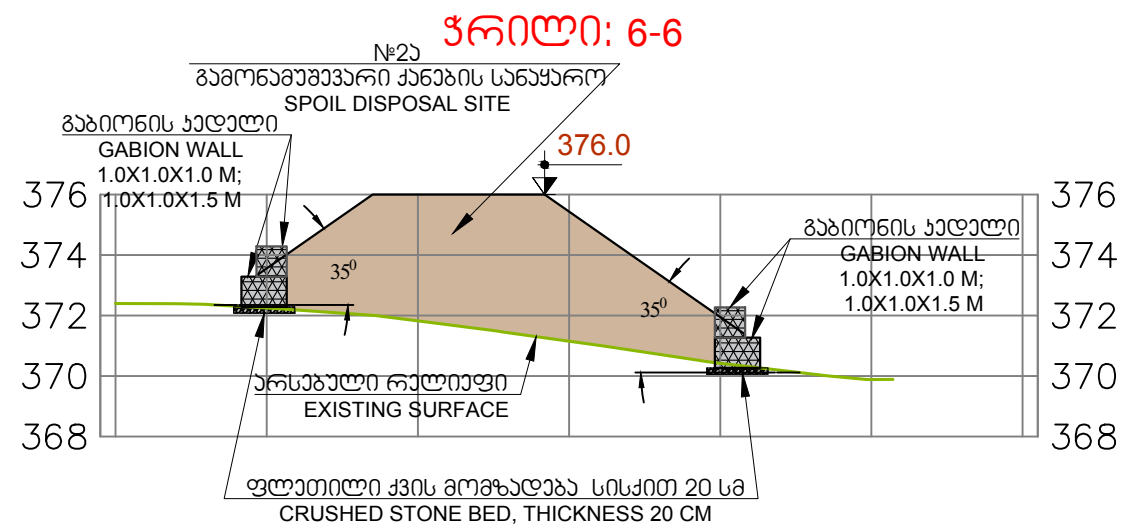
ჭრილი: 5-5




გაბიონი/GABION WALL	რაოდ. ც QTY, PCS	მ³/m³
1.0X1.0X1.0m	112	112
1.0X1.0X1.5 m	114	171

სპრ. გენ. სერვისი.	სპრ.	გ. მიმართა	 GAMMA Consulting Ltd.		
დაამუშავა	დაამუშავა	მ. კვარცხელია			
			ქობულაძის მუნიციპალიტეტი, სოფ. უკანაველი გზის 2B კმ-ის შემოღობვასთან დაკავშირებით, გამონათქვამი ფაქი ქანების №1, №2, №3 და №4 საწყაროების მოწოდების პროექტი		
			საწყარო SPOIL GROUND	სტადია	ფურცელი / SHEET №
				გ.პ.	7
			№2 საწყაროს ჭრილი: 3-3; 4-4; 5-5 SECTION: 3-3; 4-4; 5-5	STAGE	თარიღი / DATE
				W.D.	1:250 2022



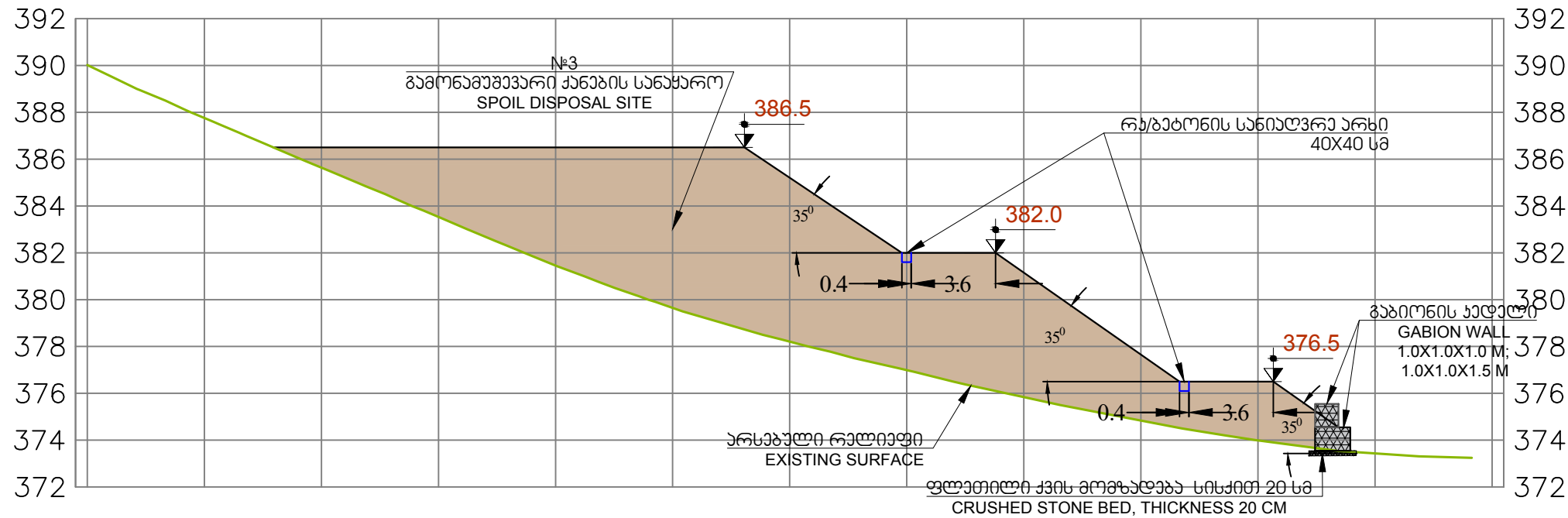


გაბიონი/GABION WALL	რაოდ. ც QTY, PCS	მ³/მ³
1.0X1.0X1.0m	87	87
1.0X1.0X1.5 m	89	133.5

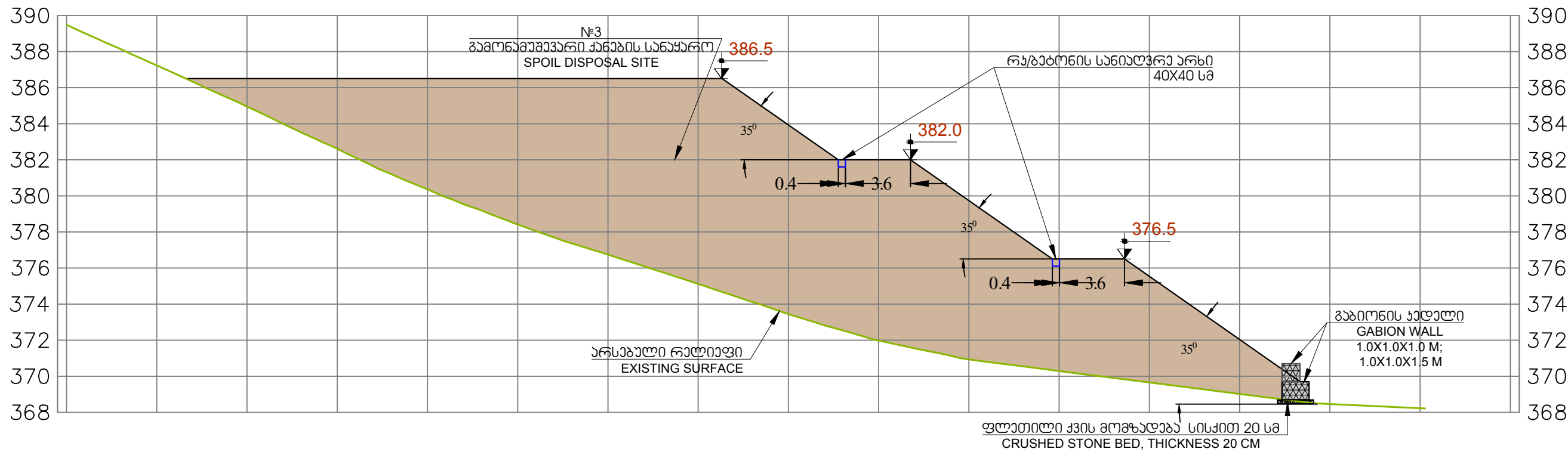
სპრ. განმ. სელექტა.	<i>სპრ</i>	გ. შირიშაძე	 GAMMA Consulting Ltd.		
დაამუშავა	<i>თ. კვარაცხელია</i>	თ. კვარაცხელია			
			მოსამუშაოების შედეგად მიღებული, სოფ. უკანაველი გზის 2B კმ-ის შემოღობვასთან დაკავშირებით, გამონათქვამი ფაჩი ქანების №1, №2, №3 და №4 საწყაროების მოწოდების პროექტი		
			საწყარო SPOIL GROUND	სიმაღლე	ფურცელი / SHEET №
				მ.პ.	8
			№2 საწყაროს ჭრილი: 6-6; 7-7 SECTION: 6-6; 7-7	STAGE	თარიღი / DATE
				W.D.	1:250 2022



ჭრილი: 8-8



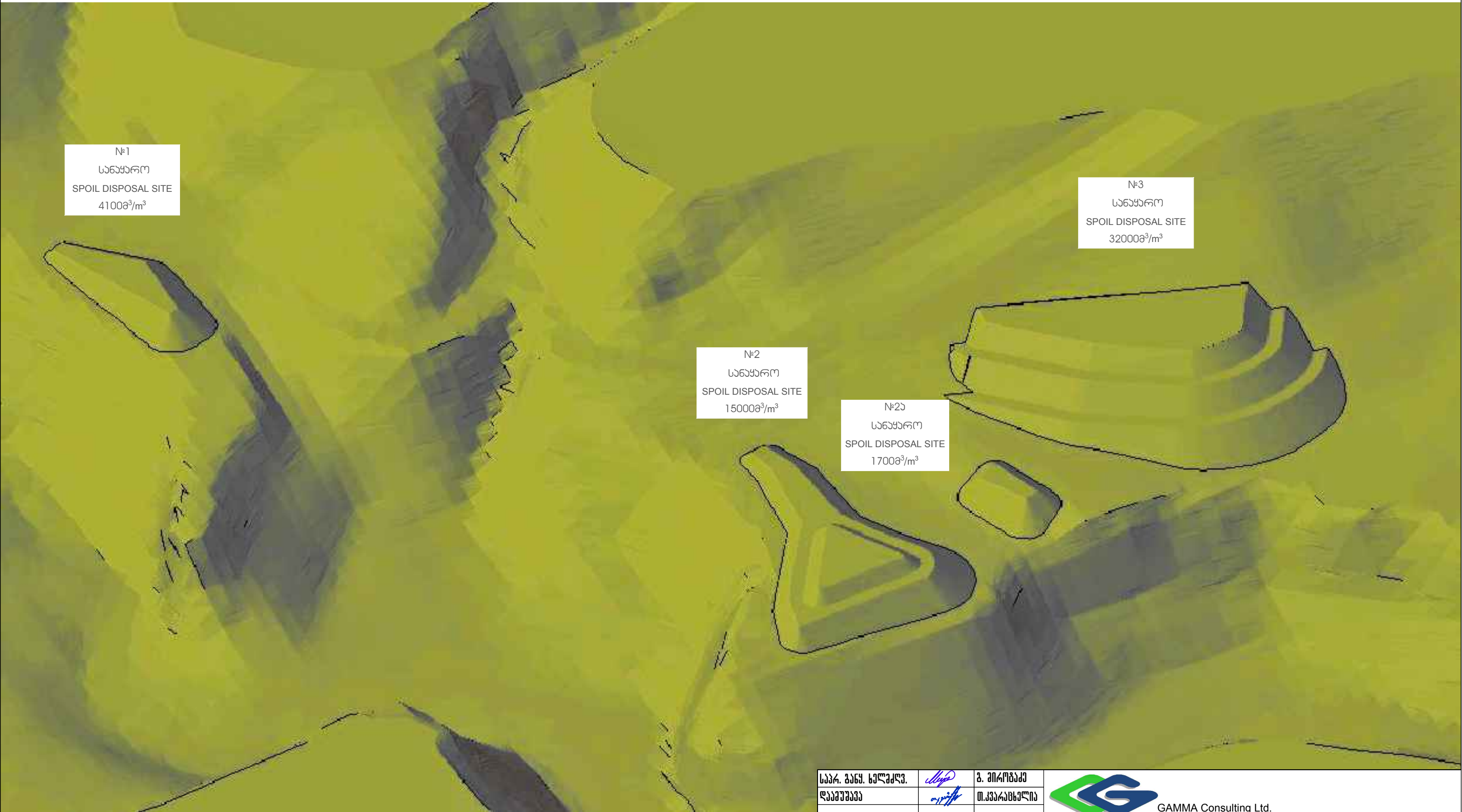
ჭრილი: 9-9



გაბიონი/GABION WALL	რაოდ. ც QTY, PCS	მ³/m³
1.0X1.0X1.0m	112	112
1.0X1.0X1.5 m	115	172.5

სპრ. განვ. სფეროვ.	დაამუშავა	გ. შირიშაძე	 GAMMA Consulting Ltd.		
დაამუშავა	დაამუშავა	დაამუშავა			
			ქობულაძის მუნიციპალიტეტი, სოფ. უკანაველი გზაზე 2B პუნქტის გეგმარებასთან დაკავშირებით, გაბიონების ფაქტის განხილვის №1; №2; №3 და №4 საგანგებო მოქმედების პროექტის პრეზენტაცია		
			საგანგებო SPOIL GROUND	საფურცელი შ.პ.	ფურცელი / SHEET № 9
			№3 საგანგებო ქრილი: 8-8; 9-9 SECTION: 8-8; 9-9	STAGE	თარიღი / DATE
				W.D.	1:250 2022





№1  
სანაყარო  
SPOIL DISPOSAL SITE  
4100მ³/m³

№2  
სანაყარო  
SPOIL DISPOSAL SITE  
15000მ³/m³

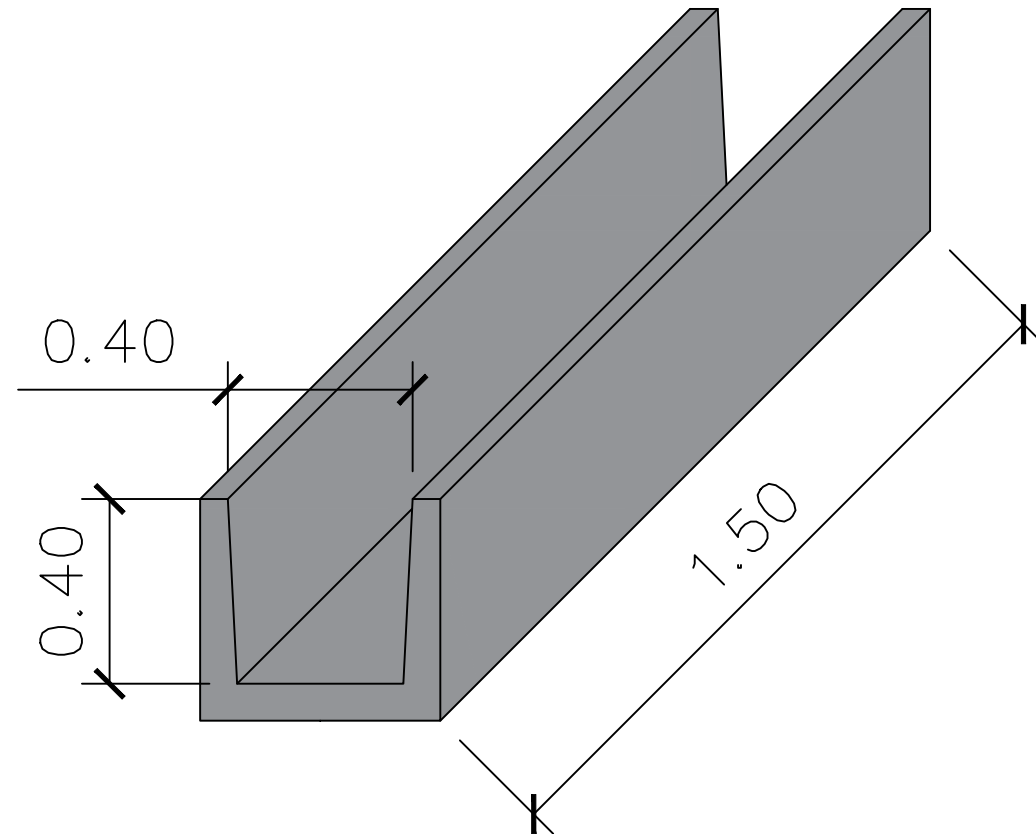
№2ა  
სანაყარო  
SPOIL DISPOSAL SITE  
1700მ³/m³


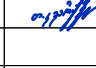
№3  
სანაყარო  
SPOIL DISPOSAL SITE  
32000მ³/m³

სპარ. განმ. სელექტა. დაამუშავა		გ. ბერიძე	 GAMMA Consulting Ltd.		
		თ. კვარაცხელია			
			ქობულაძის მუნიციპალიტეტში, სოფ. უკანაველი გზაზე 2B პუნქტის გვერდულკონსტრუქციულ დაპროექტებით, გათხრებულად ფაქტ ქანების №1; №2; №2ა და №3 სანაყაროების მოწყობის პროექტი		
			სანაყარო SPOIL GROUND	სტადია	ფურცელი / SHEET №
				გ.ვ.	10
			3D-გამოსახულება 3D-IMAGE	STAGE	თარიღი / DATE
				W.D.	2022



ბეტონის არხი ჯამში  
 L=480m./ 320ცალი  
 CONCRETE CHANNEL  
 L=480m./ 320 PIECES

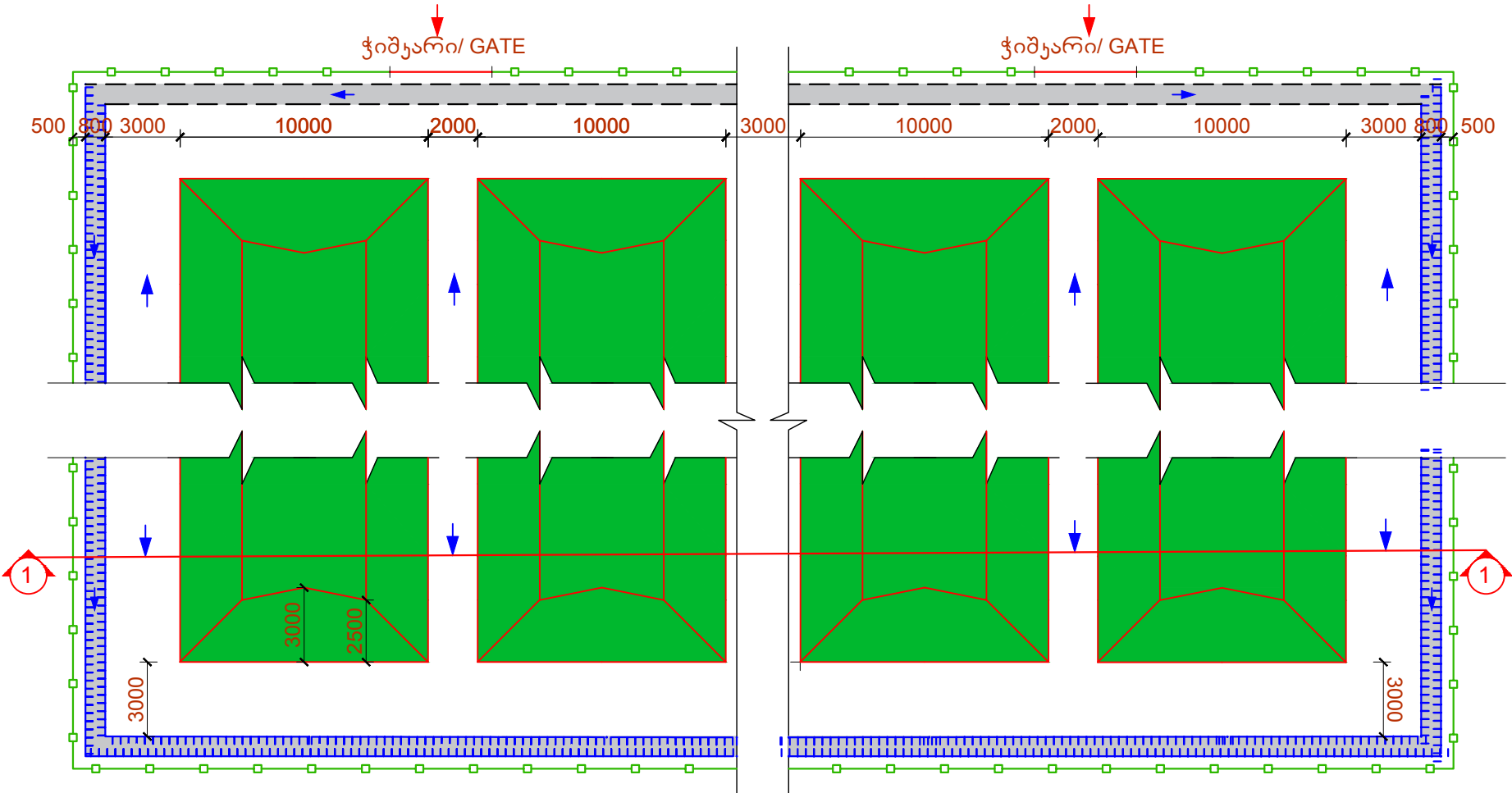


სპრ. გენშ. ხელმძღვ.		გ. შირიშაძე	 GAMMA Consulting Ltd.		
დაამუშავა		თ. კვარაცხელია			
			ჩონგაძის მუნიციპალიტეტში, სოფ. ზაანაძის გზის 2B პუნტის მშენებლობით დაკავშირებით, გაუმჯობესებული ფაქტორის №1; №2; №3 და №4 სანაპიროების მოწყობის პროექტი		
			სანაპირო SPOIL GROUND	სტადია	ფურცელი / SHEET №
				გ.პ.	11
			პრა გეგმონის არხი CONCRETE CHANNEL	STAGE	თარიღი / DATE
				W.D.	2022

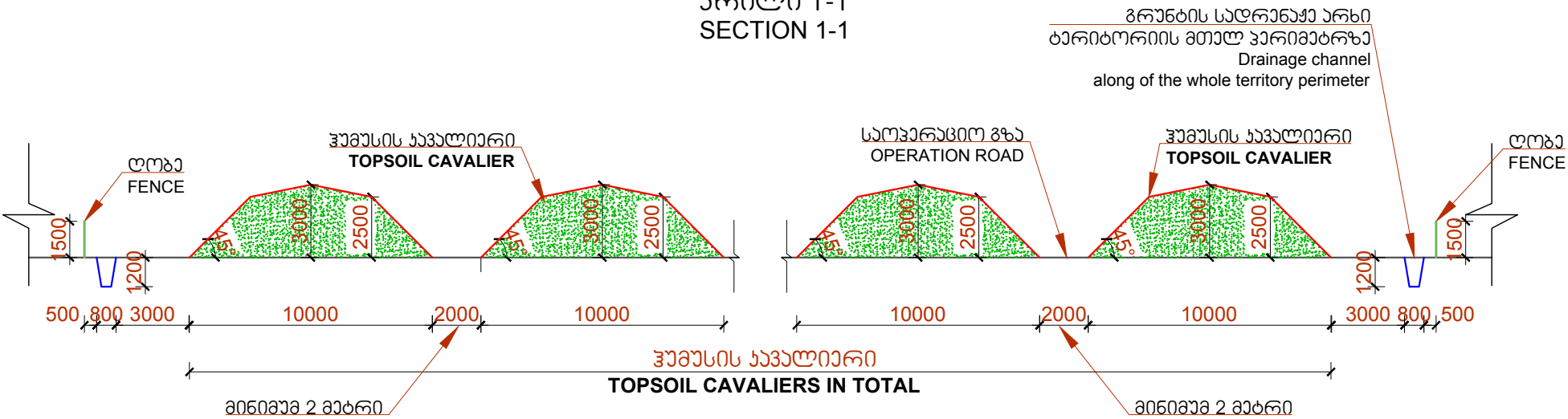


ჰუმუსის განთავსების ტერიტორია, ზოგადი გეგმა

AREA FOR TOPSOIL PLACEMENT, PLAN



ჭრილი 1-1  
SECTION 1-1



განიმტკნა:  
ხაველიარების სიგრძე გეზულუდი არ არის.

სარ. გავ. სელექტ.		გ. შირიგაძე			
დაამუშავა		თ. კვარაცხელია			
			მოსამართლის მონიტორინგის, სოფ. უაჩანაველი გზის 23 კმ-ის შემოღობვით დაკავშირებით, გაუმჯობესებული ფაქი ქანების №1; №2; №3 და №4 სანაყაროს მოწყობის პროექტი		
			სანაყარო SPOIL GROUND	სტადია პ.პ.	ფურცელი / SHEET № 12
			ხაველიარების მოწყობის გეგმა CAVALIER ARRANGEMENT TYPICAL PLAN	მასშტაბი / SCALE 1:250	თარიღი / DATE 2022